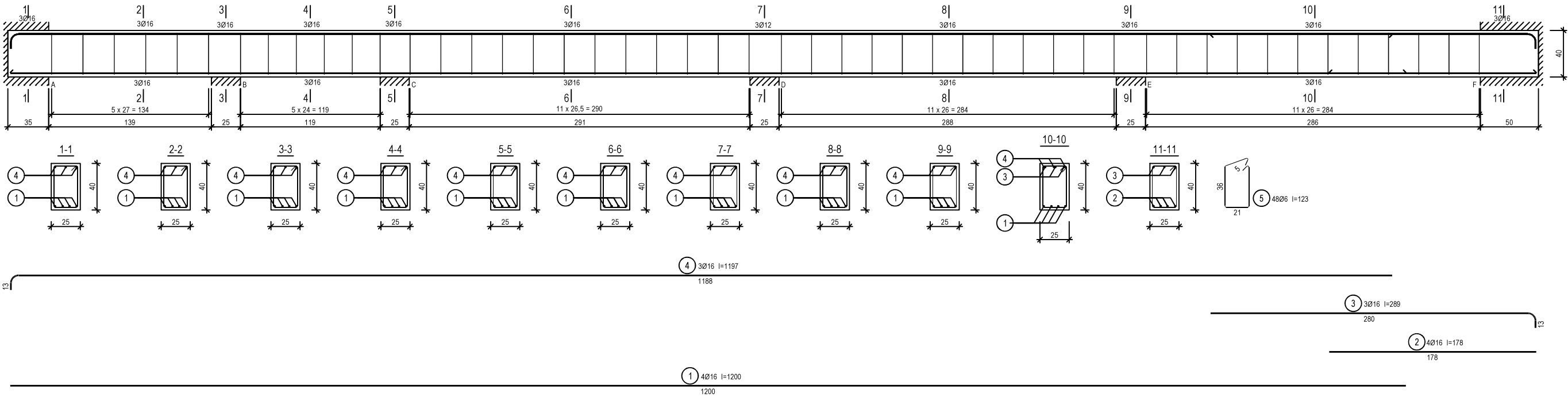


PODCIĄG NR 3  
P3  
1 sztuka



Wykaz zbrojenia

Nr pręta	Średnica [mm]	Długość [cm]	Liczba [szt.]	Długość całkowita [m]		
				St0S-b Ø6	RB500W Ø16	
dla jednej belki						
1	12	1200	4		48,00	
2	12	178	4		7,12	
3	12	289	3		8,67	
4	12	1197	3		35,91	
5	6	123	48	59,04		
Długość całkowita wg średnic				[m]	59,1	99,7
Masa 1mb pręta				[kg/mb]	0,222	1,58
Masa prętów wg średnic				[kg]	13,1	157,5
Masa prętów wg gatunków stali				[kg]	13,1	157,5
Masa całkowita				[kg]	171	

UWAGA: Długość pręta jest długością obliczoną na podstawie wymiarów w osi pręta (metoda B wg PN-EN ISO 3766:2006)

Beton C20/25 (B25)  
Stal RB500W  
St0S-b  
Otulina c<sub>nom</sub> = 15+5=20 mm

architektur

Jednostka projektowa: Kacper Kolenka i Janusz Kolenka s.c.	
ARCHITEKTUR Kacper Kolenka i Janusz Kolenka s.c. ul. K.S. Wyszyńskiego 1c, 62-700 Turek	
Temat: BUDYNEK PEŁNIĄCY FUNKCJE ZWIĄZANE Z OBSŁUGĄ RUCHU TURYSTYCZNEGO	
Adres: jednostka ewid. 121105, 7 Gm. Jabłonka, obręb 0007 Zubrzyca Górna dz. ewid. 8821/3, 8821/17 i 8821/18	
Przedmiot rysunku: PODCIĄG NR 3	
Inwestor: MUZEUM - ORAWSKI PARK ETNOGRAFICZNY W ZUBRZYCY GÓRNEJ 34-484 Zubrzyca Górna	
Projektant: mgr inż. JANUSZ KOLENKA projektant branży konstrukcyjna upr. nr GP 7342/195/94	Podpisz:
mgr inż. SZCZEPAN SZYMAŃSKI projektant spr. branży konstrukcyjna upr. nr UAN.76/8346/11/87	
Skala opracowania: 1:30 Data opracowania: czerwiec 2023	Nr rys. K20